

Fiche 3

- Renommer une randonnée
- Rechercher une randonnée grâce au tri alphabétique
- Modifier un tracé
- Tracer

Renommer une randonnée :



Il suffit de cliquer sur le crayon et de choisir « éditer les informations »

Ne pas oublier d'enregistrer après vos modifications.

Utiliser le tri alphabétique :

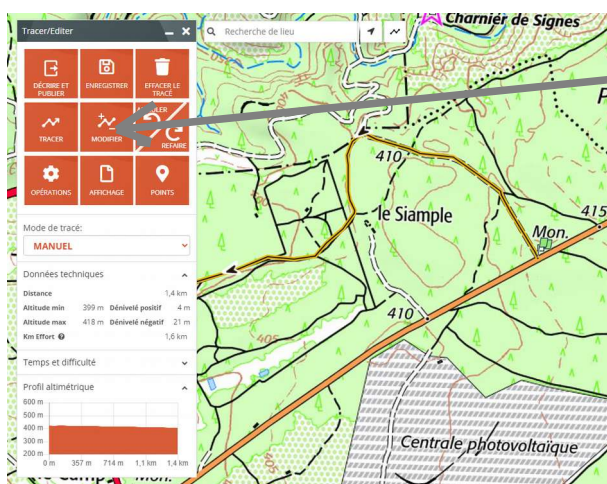
Vous avez pris la peine de renommer toutes les randonnées figurant dans votre compte en commençant par le nom de la randonnée. Vous cliquez sur « Tableau de bord » puis « voir le tableau ». Il vous suffit alors de cliquer sur **Titre** et vos fichiers vont être triés par ordre alphabétique.

Action							
Afficher		10	éléments				
	Catégories	ID	Titre	Date de création	Dernière modification	Km	Statut
<input type="checkbox"/>		4316452	Fort de Bregançon gr3	12/01/2025 08:12	12/01/2025 11:03	11 km	
<input type="checkbox"/>		4315613	Niolon GR1	11/01/2025 08:40	11/01/2025 15:48	20 km	

Si vous cliquez une deuxième fois, ils seront mis en ordre inverse.

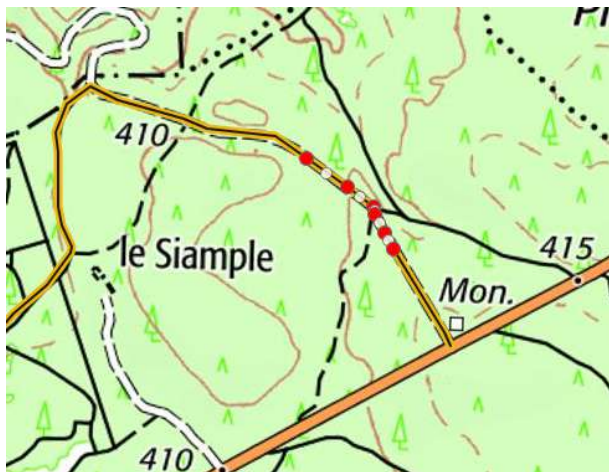
Modifier un tracé :

Vous ouvrez votre randonnée et afficher la carte par «éditer le tracé »

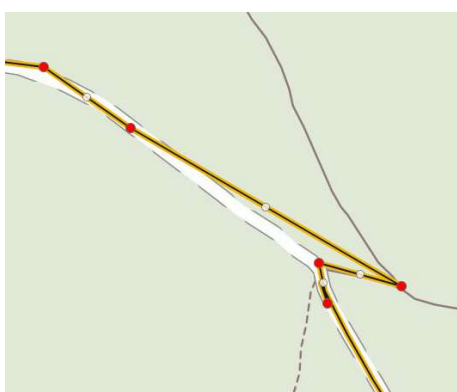


Vous cliquez sur « MODIFIER »

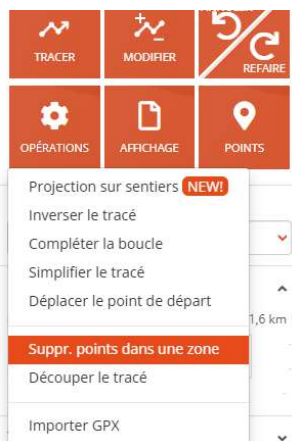
Lorsque vous promenez votre souris sur le tracé, vous allez voir apparaître des points rouges et des points blancs. Les points rouges matérialisent les way-points, c.a.d. l'endroit où le Gps de votre appareil a fait l'enregistrement. Les points blancs sont faits pour vous faciliter la tâche et vous permettre de créer d'autres way-points.



Vous placez votre souris sur un point rouge ou blanc, vous cliquez sans relâcher et déplacez ainsi le point vers l'endroit souhaité.



Si vous souhaitez supprimer des points dans une zone, vous cliquez à nouveau sur « MODIFIER » pour que le carré redevienne rouge, puis sur « OPERATIONS » et « Suppr. Points dans une zone »



A l'aide de la souris, en maintenant son bouton enclenché, vous tracez un rectangle autour de la zone dont vous voulez supprimer les points. Vous relâchez. Une fenêtre s'ouvre vous demandant si vous voulez vraiment retirés les points sélectionnés. Vous retournez ensuite sur « MODIFIER » et complétez le tracé. Ceci vous permet parfois de modifier plus vite une zone.

Pour tracer un parcours, la méthode est semblable. Vous cliquez sur « TRACER » et avec la souris vous cliquez pour matérialiser des way-points. Vous pouvez aussi continuer ainsi un tracé déjà existant.

Vous avez deux modes de tracés : MANUEL ou A PIED (AUTOMATIQUE) Ce dernier permet de tracer entre deux way-points automatiquement en suivant le sentier de la carte.

