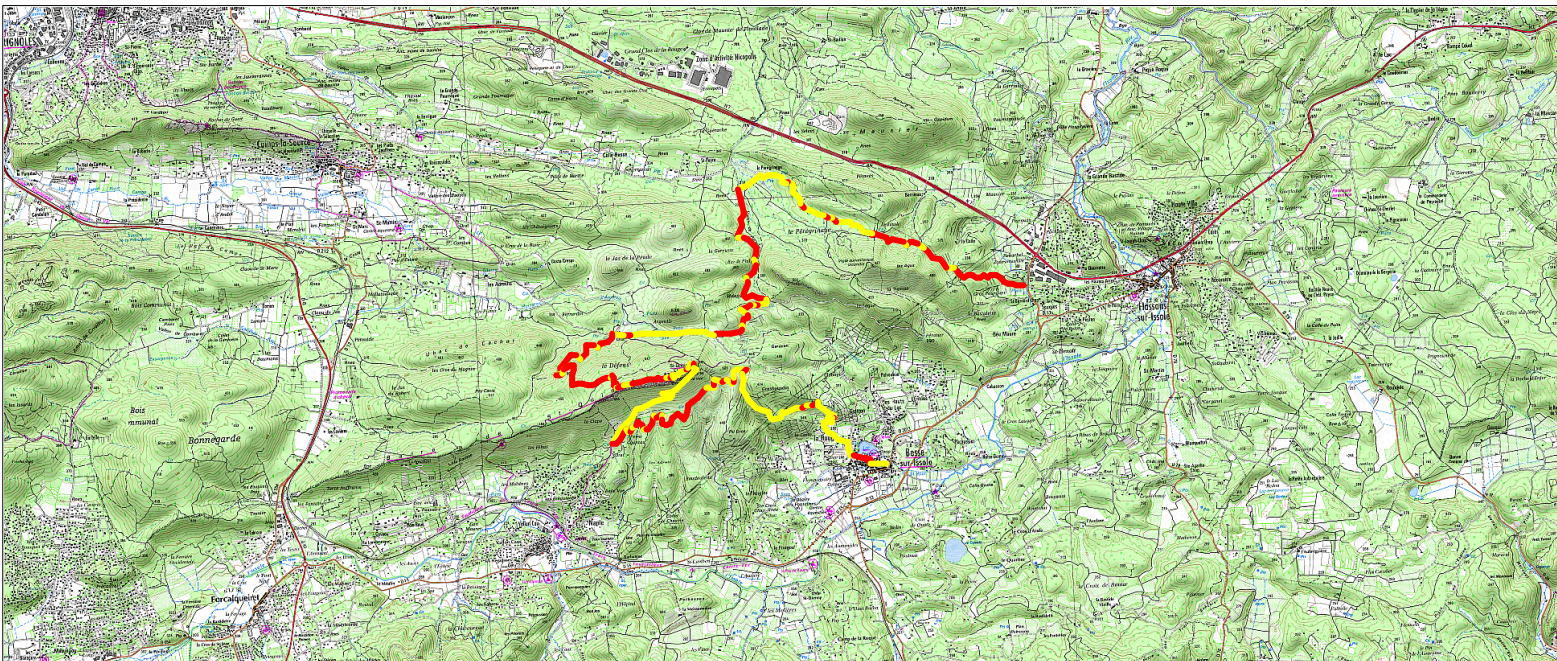


Tracé : Les barres de Saint Quinis GR1



Copyright IGN

Distance totale : 19.595 km

Durée estimée : 05:23:11

Montée : 694 m

Moyenne estimée : 3.6 km/h

Descente : 700 m

Y Minimum : 246 m

Y Moyen : 406 m

Y Maximum : 625 m