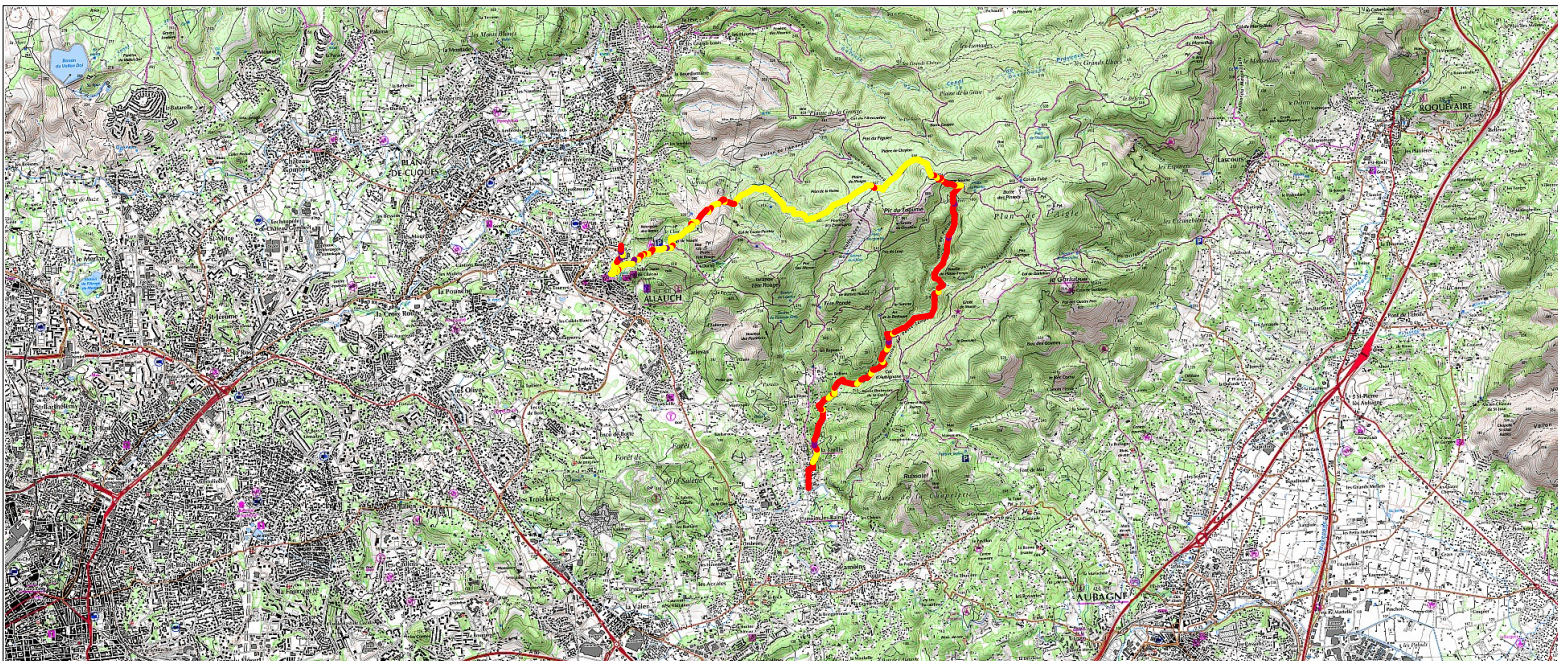
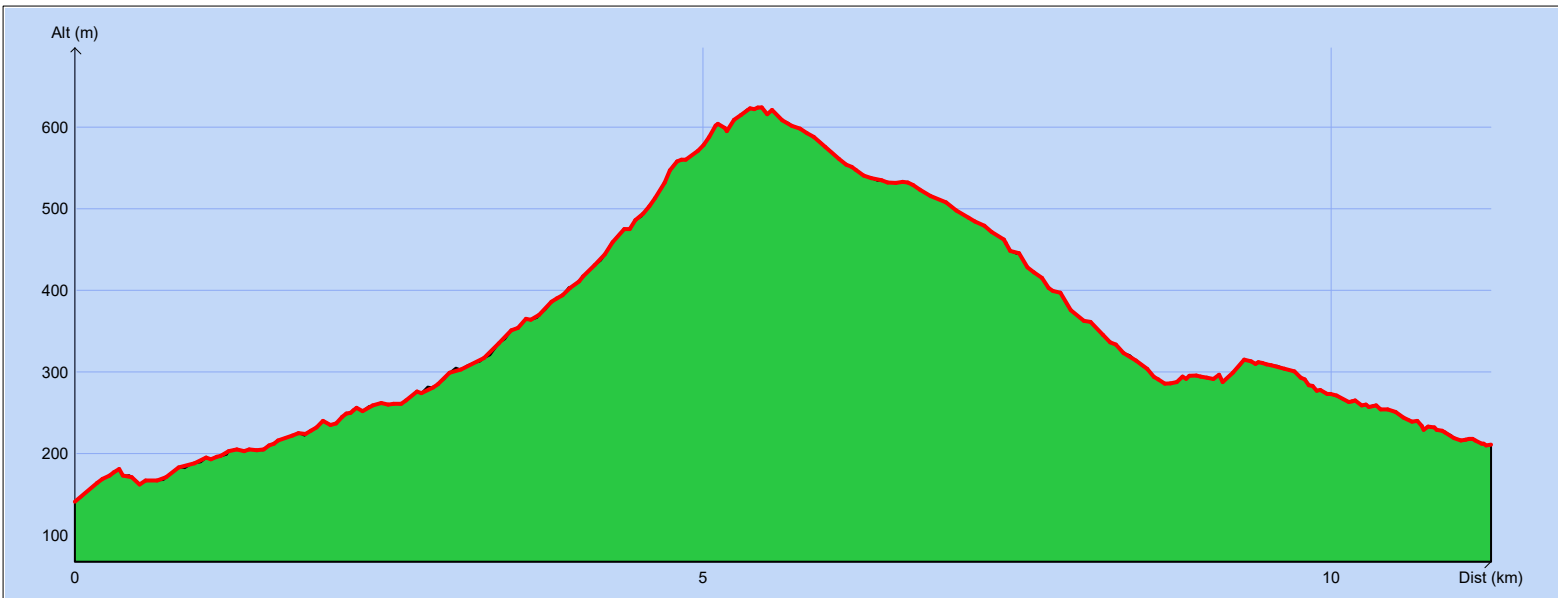


Tracé : Le Garlaban - GR2C variante plan de la reine



Copyright IGN

Distance totale : 11.353 km

Durée estimée : 03:04:32

Montée : 600 m

Moyenne estimée : 3.7 km/h

Descente : 530 m

Y Minimum : 141 m

Y Moyen : 354 m

Y Maximum : 624 m