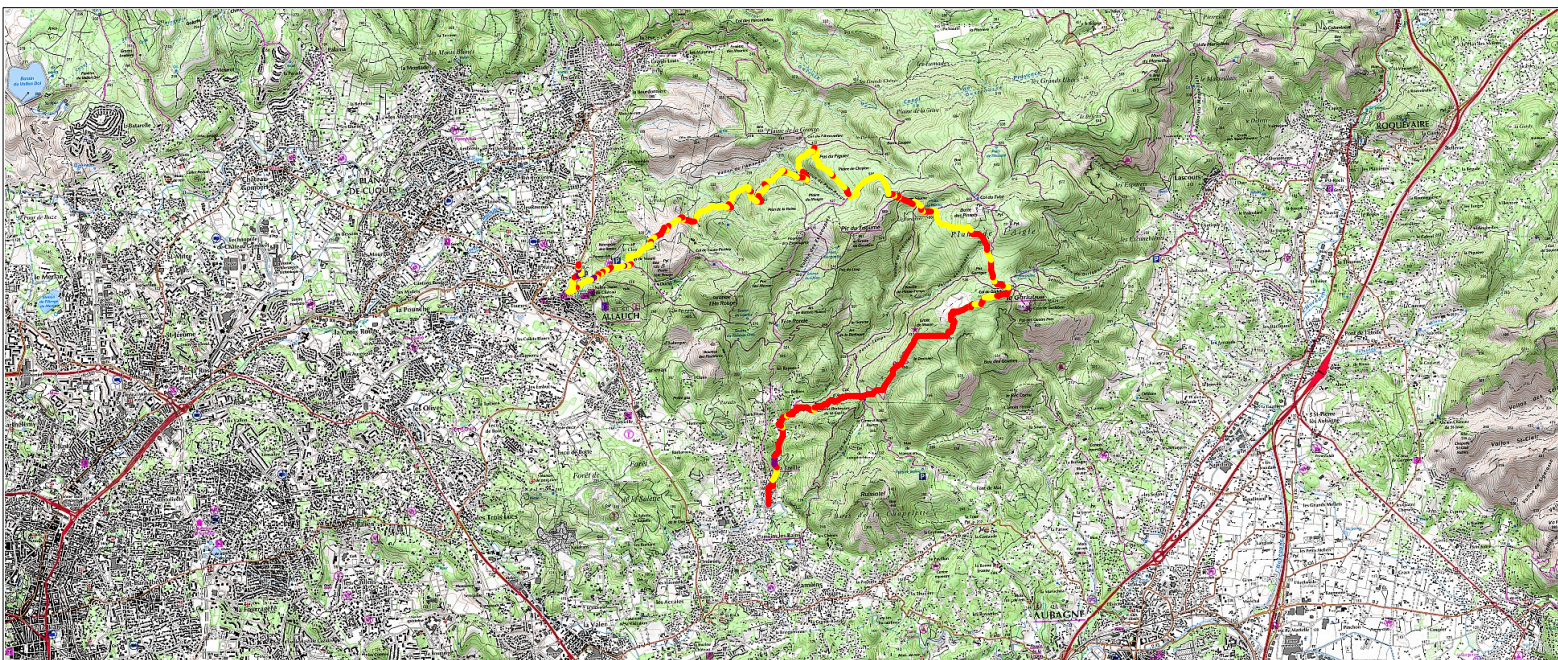
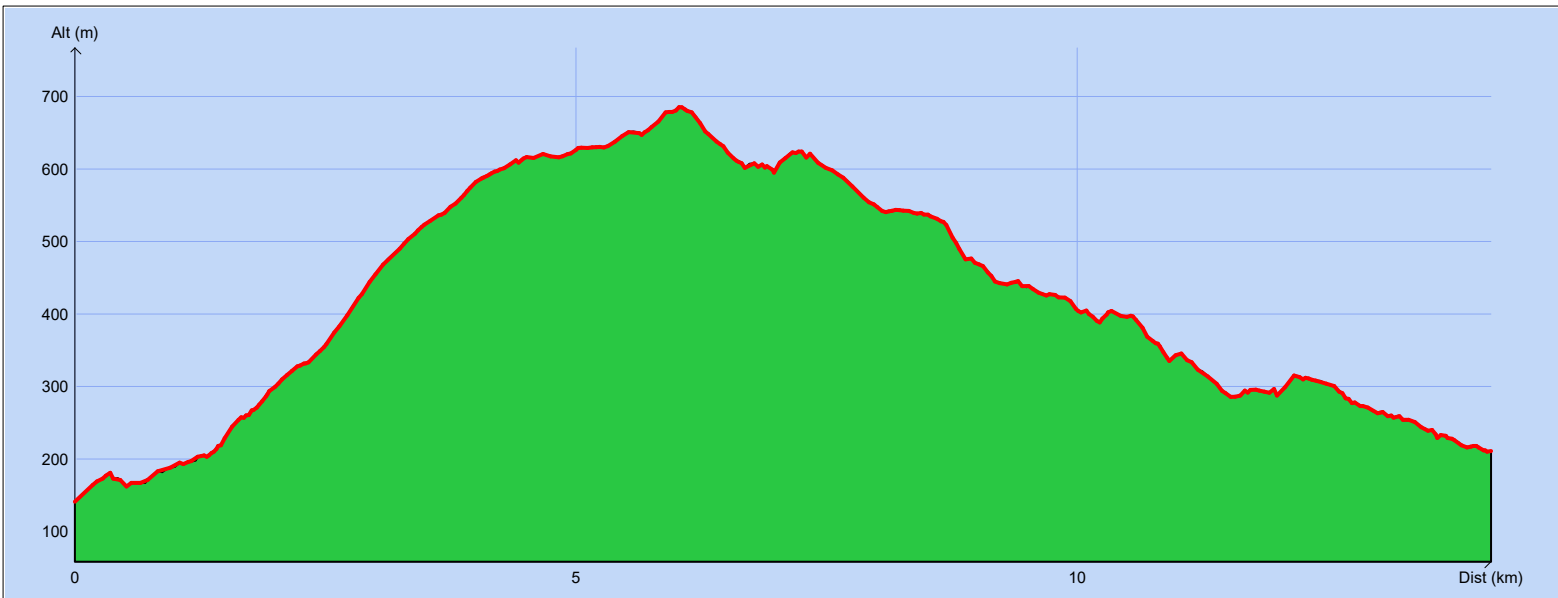


Tracé : Le Garlaban - GR2 trace 2018



Copyright IGN

Distance totale : 14.225 km

Durée estimée : 03:49:22

Montée : 732 m

Moyenne estimée : 3.7 km/h

Descente : 662 m

Y Minimum : 141 m

Y Moyen : 424 m

Y Maximum : 685 m